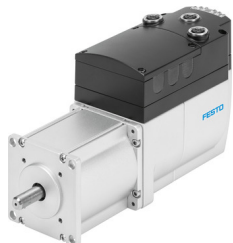


Actionneur intégré EMCA-EC-67-M-1TE-PN

Code article :8069726

FESTO



Fiche technique

Caractéristique	Valeur
Contrôleur de mode de fonctionnement	Étage de sortie de puissance MOSFET MLI Régulateur en cascade avec Asservissement de position P Régulateur de vitesse PI Régulateur de courant PI
Aide à la configuration	Fichier GSDML
Temps de cycle minimal	2 ms
Indicateur de position du rotor	Codeur absolu, monotour
Principe de mesure de l'indicateur de position du rotor	Magnétique
Fonction protectrice	Surveillance de I ² T Surveillance de température Surveillance de courant Détection des pannes de courant Contrôle des erreurs de poursuite Détection des fins de course logicielles
Topologies	Etoile Bague Ligne
Fonctions supplémentaires	Conformance Class B DCP compatible IRT LLDP MRP Realtime Class 1 SNMP
Fonction de sécurité	Suppression sûre du couple (STO)
Niveau d'intégrité de sécurité (SIL)	Suppression sûre du couple (STO)/SIL 2
Niveau de performance (PL)	Suppression sûre du couple (STO)/catégorie 3, niveau de performance PL e
Affichage	LED
Vitesse de rotation max.	3300 1/min
Régime nominal	3150 1/min
Vitesse de transmission	10/100 Mbit/s (Full/Half)
Résistance de freinage, externe	6 Ohm
Niveau de couverture du diagnostic	90 %
Propriétés des sorties logiques numériques	en partie librement configurables Sans isolation galvanique
Tolérance de défaillances du matériel	1
Affectation des adresses IP	FCT DCP
Courant max. des sorties logiques numériques	100 mA

Caractéristique	Valeur
Impulsion de test positive max. pour signal 0	10000 µs
Impulsion de test négative max. pour signal 1	600 µs
Puissance nominale du moteur	150 W
Tension nominale CC	24 V
Courant nominal	7.2 A
Interface de paramétrage	Ethernet
Protocole	PROFINET
SFF Safe Failure Fraction	>90 %
Durée de service du codeur absolu	avec batterie externe : jusque max. 6 mois Remarque : la durée de vie maximale de la batterie dépend de son état de charge, de la température ambiante et des effets de vieillissement. sans batterie externe : 3 jours (Worst Case) jusque max. 7 jours (Best Case) Remarque : la durée de stockage maximale dépend de l'état de charge du condensateur interne, de la température ambiante et des effets du vieillissement.
Nombre max. d'enregistrements de déplacement	64
Résolution d'indicateur de position du rotor	12 bit
Puissance de crête du moteur	200 W
Courant de pointe	10.3 A
Fluctuations de tension admissibles	+/- 20 %
Certification	RCM Mark c UL us - Recognized (OL)
Marquage KC	KC-CEM
Certificat de l'organisme d'émission	TÜV 01/205/5514.00/16 UL E331130
Marquage CE (voir la déclaration de conformité)	Selon directive européenne CEM Selon la directive européenne relative aux machines
Résistance aux vibrations	Contrôle d'utilisation mobile avec degré de sévérité 2 selon FN 942017-4 et EN 60068-2-6
Résistance aux chocs	Essai de choc avec degré de sévérité 2 selon FN 942017-5 et EN 60068-2-27
Température de stockage	-25 °C ... 70 °C
Redondance moyenne	MRP
Humidité relative de l'air	0 - 95 % sans condensation
Degré de protection	IP54
Température ambiante	0 °C ... 50 °C
Note sur la température ambiante	Au-dessus de la température ambiante de 20 °C, il faut réduire la puissance de 1,75 % par °C.
Moment d'inertie du rotor	0.301 kgcm ²
Couple de torsion nominal	0.45 Nm
Couple de crête	0.91 Nm
Charge axiale admissible sur l'arbre	60 N
Charge radiale admissible sur l'arbre	100 N
PFH	1.0E-9
PFD	1.86E-5
Intervalle d'essai	20 y
Poids du produit	2260 g
Nombre de sorties logiques numériques 24 V CC	2
Nombre d'entrées logiques numériques	2
Profil de communication	FHPP
Spécification d'entrée logique	Selon IEC 61131-2
Zone de travail de l'entrée logique	24 V
Caractéristiques entrée logique	accouplé par liaison galvanique au potentiel de logique
Ethernet, protocoles supportés	TCP/IP
Logique de commutation des entrées	PNP (commutation positive)

Caractéristique	Valeur
Logique de commutation des sorties	PNP (commutation positive)
Mode de fixation	Vissé avec trou débouchant
Note sur le matériau	Contient des substances entravant la capacité de mouillage des peintures Conforme à RoHS